

# AWAL 48-120 嵌入式负氧离子水离子水壁炉

## AWAL 48-120 Water Vapor Fireplace



- \* 按钮及遥控器控制 Controlled by buttons and remote control
- \* 自然色 Natural color
- \* 遥控注水 Fill water by remote control
- \* 可调节火焰高度和速度和亮度 Adjustable flame height and speed
- \* 无需在安装台底部单独开进风口

No need to open a separate air inlet at the bottom of the installation platform

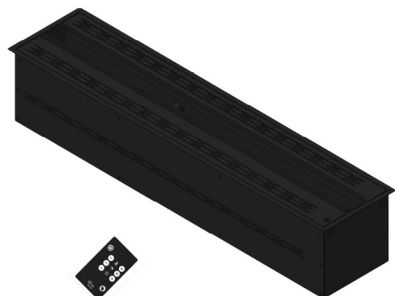
# AWAL 48-120 嵌入式负氧离子水离子水壁炉

## AWAL 48-120 Water Vapor Fireplace

ORIGINAL  
AWAL 48-120  
RAL 9005

### 数据资料 Data Information

长度 / Length: 116.9 cm  
宽度 / Width : 26.7 cm  
高度 / Height: 23.0 cm  
水箱容量 / Water tank capacity: 4.8L  
运行时间 / Running time: 8小时  
功率 / Power: 77W  
重量 / Weight: 18KG

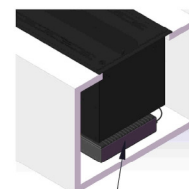
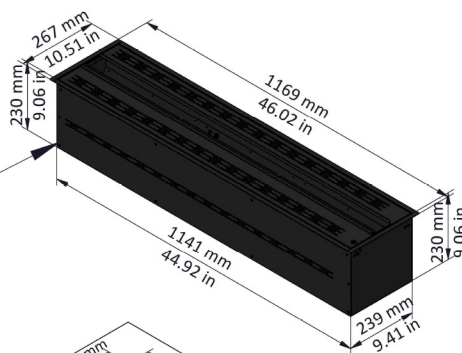


### 产品尺寸数据

#### Product size data

ORIGINAL  
AWAL 48-120  
RAL 9005

壁炉产品尺寸图



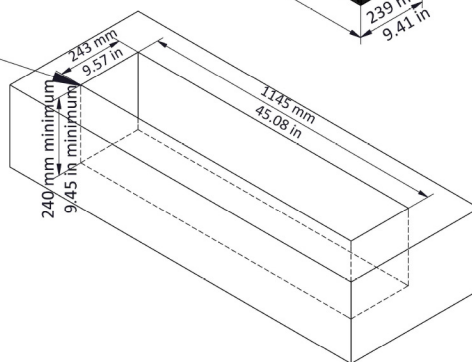
24V 适配器

开槽尺寸

长度: 1145 mm/45.08 in  
宽度: 243 mm/9.57 in  
深度: 240 mm/9.45 in

1、若适配器位于壁炉下方  
深度: 270mm / 10.63 in

2、若适配器位于壁炉旁边  
深度: 240mm / 9.45 in

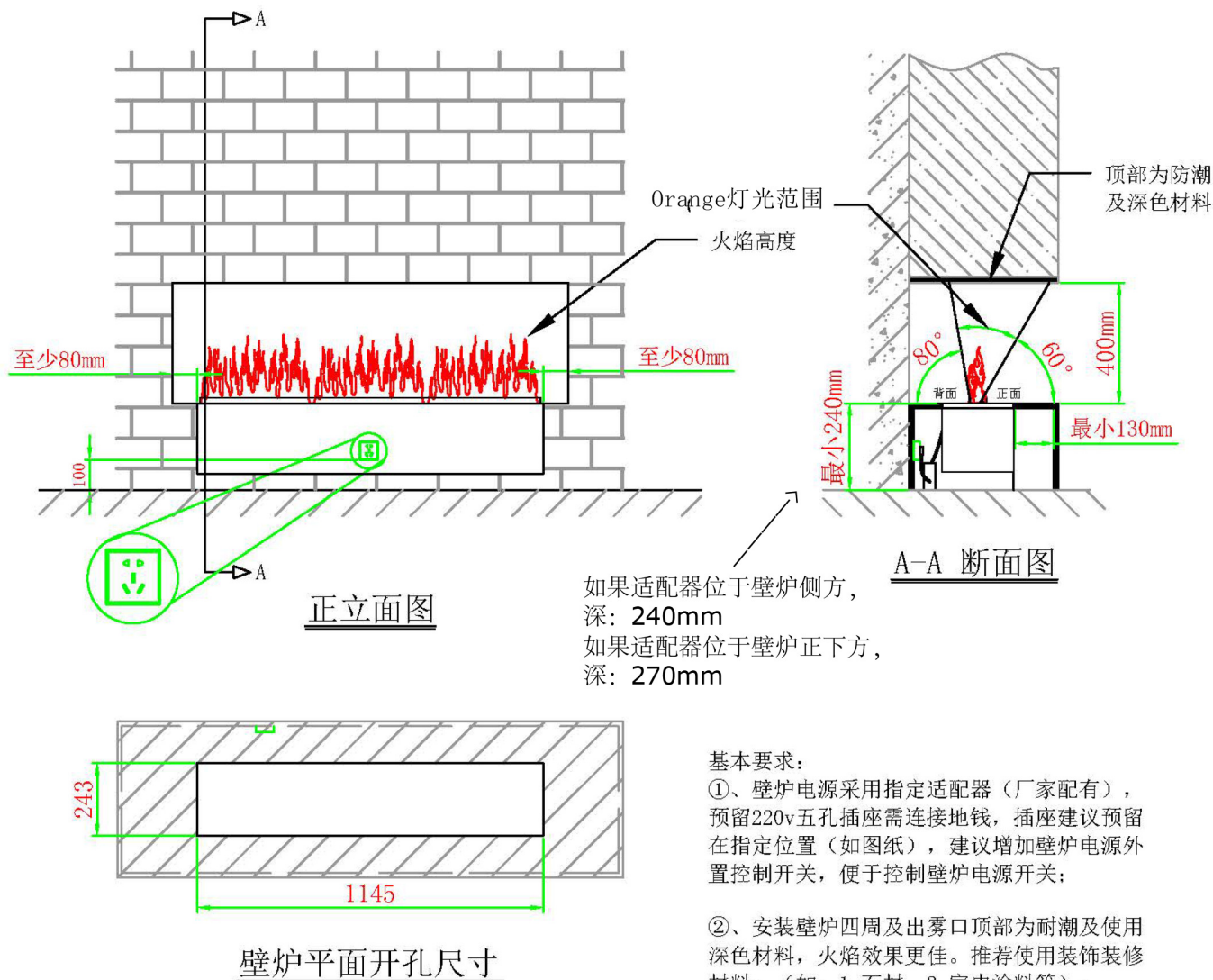


# AWAL 48-120 嵌入式负氧离子水离子水壁炉

## AWAL 48-120 Water Vapor Fireplace

### 安装台设计要求

#### Installation platform design requirements



#### 基本要求:

- ①、壁炉电源采用指定适配器（厂家配有），预留220v五孔插座需连接地线，插座建议预留指定位置（如图纸），建议增加壁炉电源外置控制开关，便于控制壁炉电源开关；
- ②、安装壁炉四周及出雾口顶部为耐潮及使用深色材料，火焰效果更佳。推荐使用装饰装修材料：（如：1. 石材、2. 室内涂料等）；
- ③、壁炉安装台面平整水平，预留安装孔为：1145mm\*243mm（内部镂空）；
- ④、在安装前保持壁炉洞口清洁干净；
- ⑤、空调出风口，新风系统出口等不能对着壁炉位置（影响火焰效果）。

# AWAL 48-120 嵌入式负氧离子水离子水壁炉

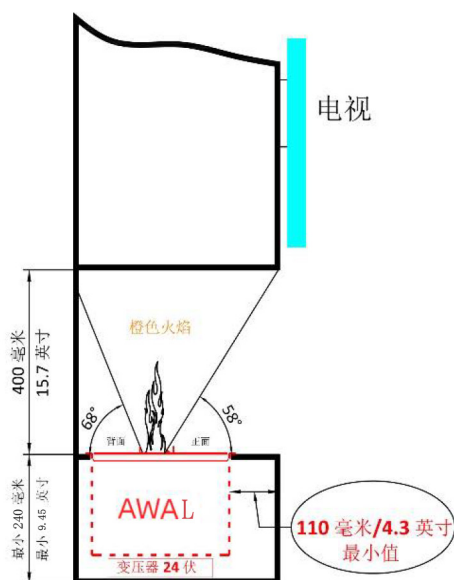
## AWAL 48-120 Water Vapor Fireplace

### 安装台设计要求

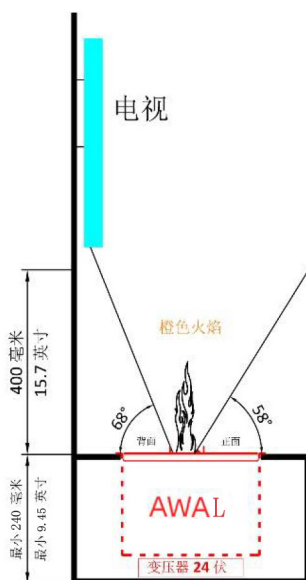
Installation platform design requirements

## 安装 -AWAL 单色系列

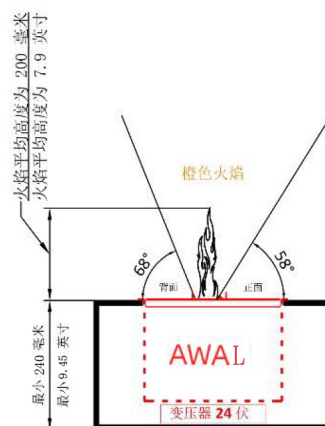
安装方式一



安装方式二



安装方式三



\*请注意：若壁炉上方没有任何遮挡，LED灯将直射到天花板，建议灯光照射范围内不选用反光材料。

Please note that if there is no shelter above the fireplace, the led light will shine directly to the ceiling, and it is recommended not to use reflective materials within the lighting range.



# AWAL 48-120 嵌入式负氧离子水离子水壁炉

## AWAL 48-120 Water Vapor Fireplace

### 操作规范

#### Operational specifications

#### A. 电源/Power source

- 输入（交流）100-220V（50-60HZ），输出（直流）24V电源。AFIRE会根据您所在的国家，配置相应的电源适配器。



#### B. 加水或排水/Add water or drain water

- 加水方法：遥控加水
- 只需要用粗过滤后的自来水给壁炉加水即可。如果您家里自来水的水质太硬，也可以使用净水器过滤后的水或瓶装水。
- 排水方法：手动排水
- 如果超过一周不使用您的设备，请将水排出。排出来的水，无需接入废水管网。



#### C. 开启壁炉/Turn on the fireplace

可以通过以下方式开启壁炉：

- 遥控器；

#### AWAL Small

